

## OberbayernMap

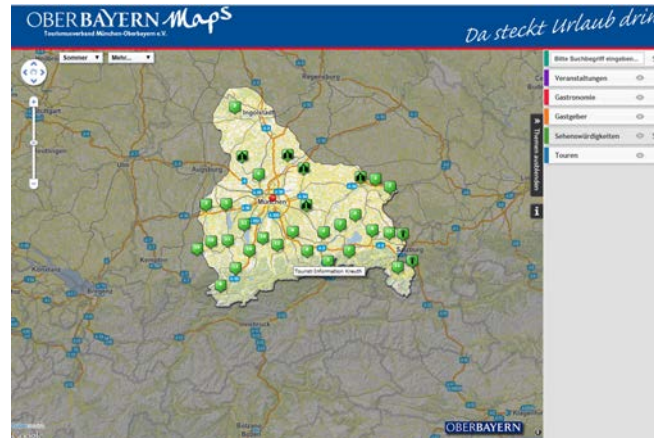
Die Kartenlösung für Ihr Marketing



## OberbayernMap – Geoportal

Die Kartenanwendung für Ihre Webseite besteht aus folgenden Bausteinen:

- Pflegesystem
- Attraktives Karten- und Luftbildmaterial
- Zeitgemäße Benutzeroberfläche in Ihrem individuellen CI



## Leistungen

- Wanderkarten inkl. Winterkartographie und Hybridansicht
- 360°-Panoramen
- Übernahme bestehender Daten
- Einfache Integration in Ihre Webseite

## Preisinformation

- Erstellungskosten (einmalig): 540 €
- Laufende Kosten: Region: 80 € / Monat; Orte: 10 € / Monat

## App nach Oberbayern – mobile Dienste für Ihre Gäste

Immer mehr Gäste möchten Informationen zu Ihrem Urlaub auch „mobil“ abrufen. Stellen Sie Ihren Gästen alle Informationen zu Ihrer Destination auch auf dem Smartphone zur Verfügung.



## Leistungen

- Online / Offline App für gängige Betriebssysteme
- mobile Website inkl. Kartenanwendung
- automatische Übernahme Ihrer Daten aus der OberbayernMap
- integrierter QR-Reader, u. v. m.

## Preisinformation

- mobile Website: 2250 €
- Android-/iPhone: App: 2250 €
- App inkl. Augmented Reality: 4500 €

## Karten für Ihre Printprodukte

Nutzen Sie die OberbayernMap auch für Ihre Printprodukte – egal ob Gastgeberverzeichnis, Themen-Broschüre, Stadtplan oder Übersichtstafel.

## Leistungen

Folgendes Kartenmaterial steht Ihnen für einen Export zur Verfügung:

- LVG-Karten: (Format: max. A3, Auflagen max. 200 000, unentgelt. Verbreitung)
- OSM: Vektorgraphik, keine Auflagen-Beschränkungen
- Kompass Karten

**Preisinfo** 90 € pro Export

Demovideo Printexport unter <http://bit.ly/oberbayernprint>.



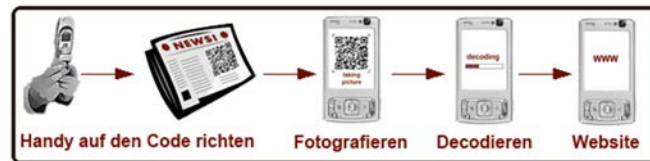
Beispiel Stadtplan auf Basis OberbayernMap inkl. Tourenvorschläge aus OberbayernMap

## QR-Codes! Schnellere Infos für Ihre Gäste

Geben Sie Ihrem Gast die passende Info direkt auf das Smartphone – der sog. QR-Code macht's möglich.

## Was ist ein QR-Code?

Ein QR-Code ermöglicht die schnelle Weiterleitung auf eine mobile Webseite. Mit dem Smartphone und einem QR-Reader (in der OberbayernApp integriert) wird der QR-Code gescannt und leitet auf die gewünschte mobile Webseite weiter.



## Leistungen

Alle OberbayernMap-Inhalte werden automatisch mit einem QR-Code sowie einer Kurz-URL versehen, die Sie in Ihre (Print-)Produkte integrieren können.



Beispiel QR-Code

Demovideo Nutzung QR-Code unter <http://bit.ly/oberbayern-qr>.

## Mehr Reichweite für Ihre Daten

Mit Hilfe der OberbayernMap betreiben Sie ein aktives Channel-Management. Ihre touristischen Daten werden auf den relevanten, übergeordneten DMO-Websites dargestellt. Durch strategische Partnerschaften mit starken Kooperationspartnern erfolgt eine Darstellung der Daten auf weiteren (Web-)Plattformen.

## Ansprechpartner & Kontakt

Sie haben Fragen zur OberbayernMap? Gerne steht Ihnen der Tourismusverband München-Oberbayern e. V. für Ihre Fragen zur Verfügung.

Tourismusverband München-Oberbayern e.V.  
 Markus Matthaei  
 Radolfzeller Straße 15, 81243 München  
 Tel.: +49 89 829218-25, Fax: -28  
 eMail: [marketing.internet@oberbayern.de](mailto:marketing.internet@oberbayern.de)

Weitere Informationen zum Maps-Projekt unter [www.oberbayern.de/extranet](http://www.oberbayern.de/extranet).

